

plenum 8-320

Werkentwurf, 1956

Sitzschale Formsperrholz, Metallgestell verchromt,
sichtbar genietet, stapelbar, Reihenverbindung möglich,
Achsabstand 49cm,
B48, T52, H85, SH46

Werkentwurf, 1956

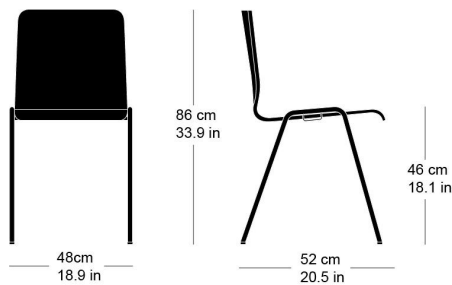
Coque en contreplaqué moulé, rivetage apparent, châssis
en métal chromé, empilable, système d'accouplement en
option, distance axiale 49cm
L48, P52, H85, HAss46

Werkentwurf, 1956

Seat shell moulded plywood, chrome-plated metal frame,
exposed rivets, stackable, axis-distance 49cm, optional
row connector
W48, D52, H85, SH46

Technische Angaben / specifications / specifications

Masse / mesure / measure



Gewicht / ponds / weight 5.1 kg 10.2 lb

Reihenverbindung /
accouplement / mating system ja / oui / yes

Stapelung / empilage / stacking 12 Stühle / chaises / chairs

plenum 8-320

Holzarten / types de bois / types of wood



Buche natur HG 520
Natural beech HG 520
Hêtre naturel HG 520



Buche anthrazit HG 200
Anthracite beech HG 200
Hêtre anthracite HG 200



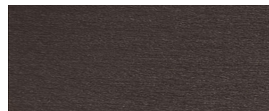
Buche weiss HG 330
White beech HG 330
Hêtre blanc HG 330



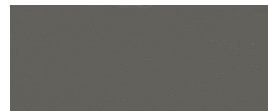
Buche Ebony HG 100
Ebony beech HG 100
Hêtre teinté ebony HG 100



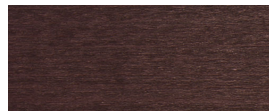
Buche hellgrau HG 340
Light grey beech HG 340
Hêtre clair gris HG 340



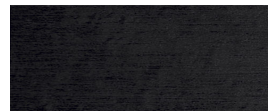
Buche Wenge HG 110
Wenge beech HG 110
Hêtre teinté wenge HG 110



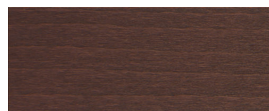
Buche grau HG 350
Grey beech HG 350
Hêtre gris HG 350



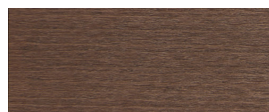
Buche Mahagoni HG 130
Mahogany beech HG 130
Hêtre teinté mahagoni HG 130



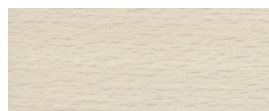
Buche schwarz HG 203
Black beech HG 203
Hêtre noir HG 203



Buche Maron HG 120
Maron beech HG 120
Hêtre teinté maron HG 120



Buche Nuss HG 151
Nut beech HG 151
Hêtre teinté noyer HG 151



Buche geweisst HG 172
Whitewashed beech HG 172
Hêtre teinté blanc HG 172

Belag / revêtement / surface