

gloria t-1004q

Werkentwurf, 1925

Tischblatt und Kanten nach Mass in Massivholz, Füsse aus Gusseisen anthrazit lackiert und mit Original-Schriftzug versehen, verstellbare Boden-Gleiter, Tischblatt mit Gratleisten, 30mm stark, Fussbreite: 58.5cm
Tischhöhe: 73cm

Werkentwurf, 1925

Plateau et contours de table en bois massif, sur mesure, pieds en fonte laqués anthracite avec lettrage original, patins réglables, plateau de table avec profilés d'arrêt, épaisseur 30 mm, largeur des pieds 58,5cm, hauteur de table 73cm.

Werkentwurf, 1925

Table top and edges made to measure in solid wood, cast iron legs with anthracite painted finish with original lettering, adjustable floor sliders, table top with dovetail battens, 30mm thick, leg width: 58.5cm
Table height: 73cm

Varianten / variantes / variants



gloria
t-1002



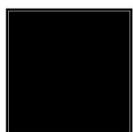
gloria
t-1022



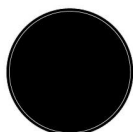
gloria
t-1004r

Technische Angaben / specifications / specifications

Masse / mesure / measure



□ 80 cm
□ 31.5 in



ø 70/80/90cm
ø 27.3/31.5/35.4 in

gloria t-1004q

Holzarten / types de bois / types of wood



Buche natur HG 520
Natural beech HG 520
Hêtre naturel HG 520



Buche anthrazit HG 200
Anthracite beech HG 200
Hêtre anthracite HG 200



Buche schwarz HG 203
Black beech HG 203
Hêtre noir HG 203



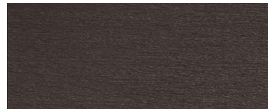
Eiche natur HG 530
Natural oak HG 530
Chêne naturel HG 530



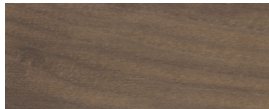
Buche Ebony HG 100
Ebony beech HG 100
Hêtre teinté ebony HG 100



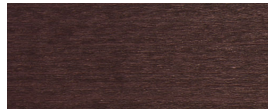
Kirschbaum natur HG 550
Natural cherry HG 550
Cerisier naturel HG 550



Buche Wenge HG 110
Wenge beech HG 110
Hêtre teinté wenge HG 110



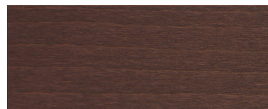
Schwarznuss natur HG 560
Natural black walnut HG 560
Noyer noir naturel HG 560



Buche Mahagoni HG 130
Mahogany beech HG 130
Hêtre teinté mahagoni HG 130



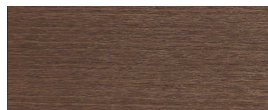
Esche natur HG 570
Natural ash HG 570
Frêne naturel HG 570



Buche Maron HG 120
Maron beech HG 120
Hêtre teinté maron HG 120



Esche / Eiche schwarz HG 580
Black ash / oak HG 580
Frêne / chêne noir HG 580



Buche Nuss HG 151
Nut beech HG 151
Hêtre teinté noyer HG 151



Buche geweisst HG 172
Whitewashed beech HG 172
Hêtre teinté blanc HG 172

Belag / revêtement / surface