

ateliertisch t-7060

Hans Bellmann, 1953

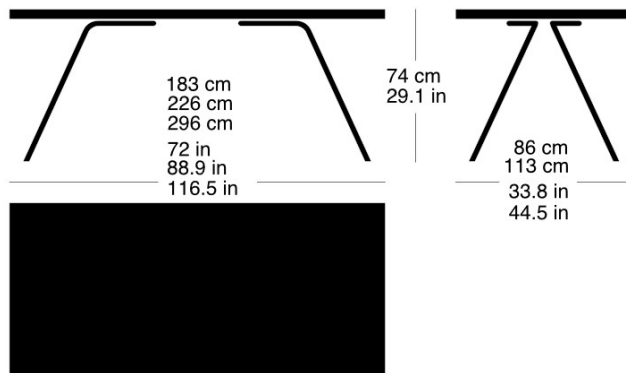
Tischblatt furniert, Kanten 5 cm hoch massiv auf Contre-Façon, Metallgestell demontierbar schwarz matt, Fussbreite: 75cm; Höhe: 74cm

Hans Bellmann, 1953

Plateau de table plaqué, arêtes solides de 5 cm de hauteur sur contrefaçon, structure métallique démontable noir mat, largeur des pieds 75cm, hauteur de table 74cm.

Hans Bellmann, 1953

Veneer table top, 5cm high solid edges on counterfeit, removable black matte metal frame, leg width: 75cm; Hauteur de table: 74cm

Technische Angaben / specifications / specifications**Masse / mesure / measure**

Gleiter / patins / glides

Filz / Feutre / Felt

ateliertisch t-7060

Holzarten / types de bois / types of wood



Natural beech HG 520
 Buche natur HG 520
 Hêtre naturel HG 520



Anthracite beech HG 200
 Buche anthrazit HG 200
 Hêtre anthracite HG 200



Black beech HG 203
 Buche schwarz HG 203
 Hêtre noir HG 203



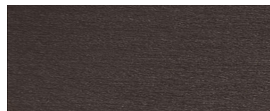
Natural oak HG 530
 Eiche natur HG 530
 Chêne naturel HG 530



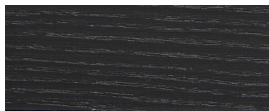
Ebony beech HG 100
 Buche Ebony HG 100
 Hêtre teinté ebony HG 100



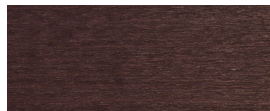
Natural black walnut HG 560
 Schwarznuss natur HG 560
 Noyer noir naturel HG 560



Wenge beech HG 110
 Buche Wenge HG 110
 Hêtre teinté wenge HG 110



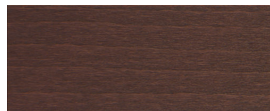
Black ash / oak HG 580
 Esche / Eiche schwarz HG 580
 Frêne / chêne noir HG 580



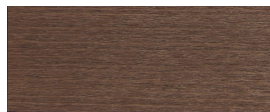
Mahagony beech HG 130
 Buche Mahagoni HG 130
 Hêtre teinté mahagoni HG 130



Stained smoked oak HG 535
 Eiche gebeizt Räuchereiche HG 535
 Chêne teinté com chêne HG 535
 fumée



Maron beech HG 120
 Buche Maron HG 120
 Hêtre teinté maron HG 120



Nut beech HG 151
 Buche Nuss HG 151
 Hêtre teinté noyer HG 151



Whitewashed beech HG 172
 Buche geweisst HG 172
 Hêtre teinté blanc HG 172

Belag / revêtement / surface