

einpunktstuhl 7-050

Hans Bellmann, 1951

Sitzschale Formsperrholz, Metallgestell und zentraler Verbindungspunkt schwarz matt oder verchromt
B43, T53, H83, SH46

Hans Bellmann, 1951

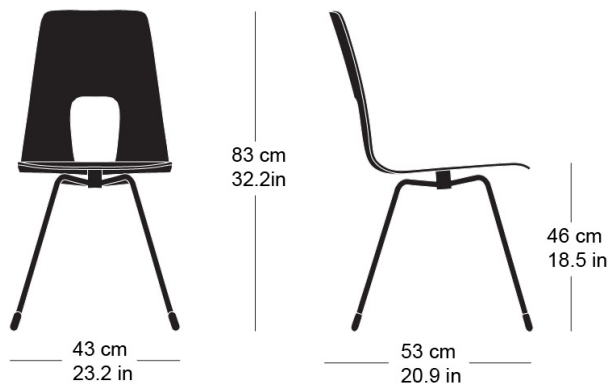
Coque d'assise en contreplaqué moulé, châssis métallique et point de jonction en noir mat ou chromé
L43, P53, H83, HAss46

Hans Bellmann, 1951

Moulded plywood seat shell, black matte or chrome-plated metal frame and central attachment point
W43, D53, H83, SH46

Technische Angaben / specifications / specifications

Masse / mesure / measure



Gewicht / ponds / weight

3.8 kg 7.6 lb

einpunktstuhl 7-050

Holzarten / types de bois / types of wood



Natural beech HG 520
 Buche natur HG 520
 Hêtre naturel HG 520



Anthracite beech HG 200
 Buche anthrazit HG 200
 Hêtre anthracite HG 200



White beech HG 330
 Buche weiss HG 330
 Hêtre blanc HG 330



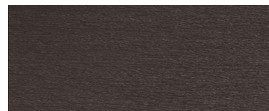
Natural black walnut HG 560
 Schwarznuss natur HG 560
 Noyer noir naturel HG 560



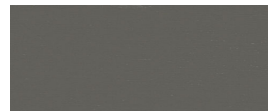
Ebony beech HG 100
 Buche Ebony HG 100
 Hêtre teinté ebony HG 100



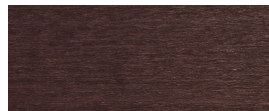
Light grey beech HG 340
 Buche hellgrau HG 340
 Hêtre clair gris HG 340



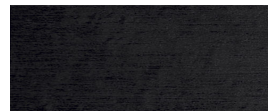
Wenge beech HG 110
 Buche Wenge HG 110
 Hêtre teinté wenge HG 110



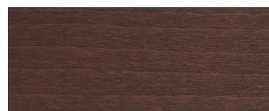
Grey beech HG 350
 Buche grau HG 350
 Hêtre gris HG 350



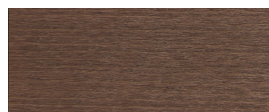
Mahogany beech HG 130
 Buche Mahagoni HG 130
 Hêtre teinté mahagoni HG 130



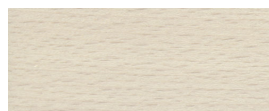
Black beech HG 203
 Buche schwarz HG 203
 Hêtre noir HG 203



Maron beech HG 120
 Buche Maron HG 120
 Hêtre teinté maron HG 120



Maron beech HG 151
 Buche Nuss HG 151
 Hêtre teinté noyer HG 151



Whitewashed beech HG 172
 Buche geweisst HG 172
 Hêtre teinté blanc HG 172

Belag / revêtement / surface